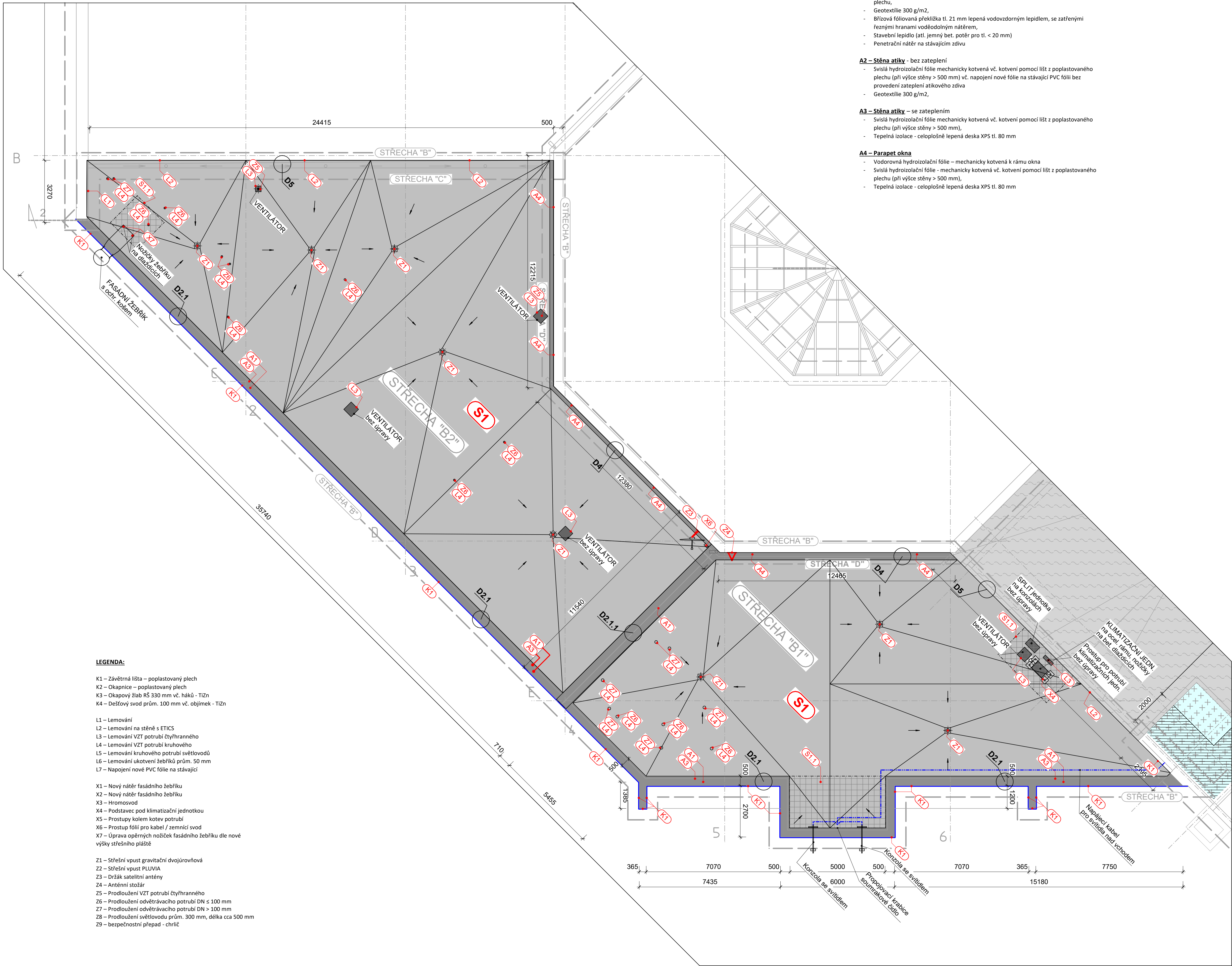


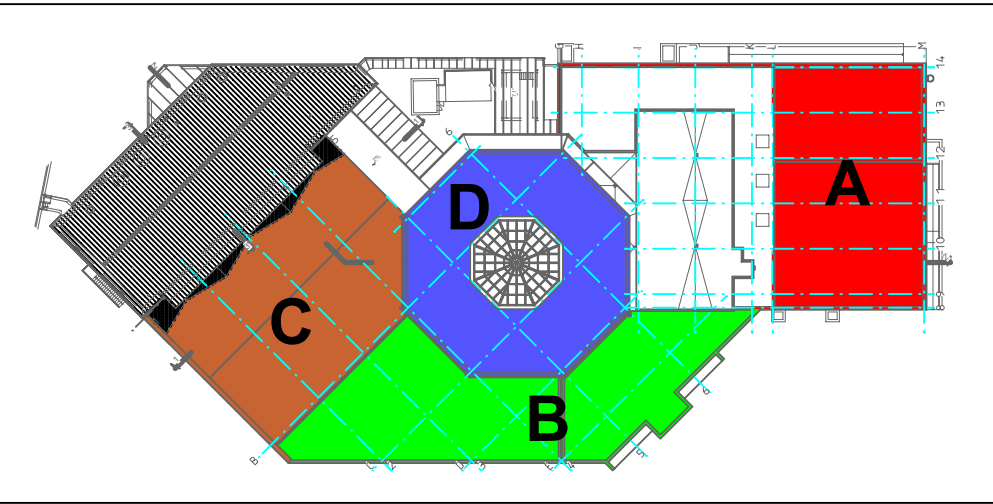
VÝŘEZ - STŘECHA "B"



LEGENDA:

- PLOCHA STŘECHY PLAVEČKÉHO BAZÉNU
- NÁSTAVBA BUDOVY REALIZOVANÁ V RÁMCI PŘESTAVBY 2017-2019
- NOVÝ POVRCH STŘECHY PROVEDENÝ V RÁMCI PŘESTAVBY 2017-2019
- ČÁSTEČNÉ DEMONTOVÁNÍ NOVÝ POVRCH STŘECHY PROVEDENÝ V RÁMCI PŘESTAVBY 2017-2019
- OPLECHOVÁNÍ ATIKY DEMONTOVANÉ PO OBVODU NOVÝCH STŘECH PROVEDENÝCH V RÁMCI PŘESTAVBY 2017-2019
- DEMONTOVANÉ OPLECHOVÁNÍ ATIKY (FeZn plech)
- DEMONTÁŽ ZAKRYTÍ ATIKY (PVC fólie)
- DEMONTÁŽ BETONOVÝCH DLAŽDIC (lemování střechy)
- DEMONTÁŽ OKAPNICE (FeZn plech)
- DEMONTÁŽ OKAPOVÉHO ŽLABU A SVODŮ (FeZn plech)
- DEMONTÁŽ NEREZOVÉHO LEMOVACÍHO PROFILU
- DEMONTÁŽ SKLADBY STÁVAJÍCÍHO STŘEŠNÍHO PLÁŠTĚ
- PLOCHA FÓLIE, KTERÁ NEBUDE Z OKOLÍ JEHLANU DEMONTOVANÁ PO DOPLNĚNÍ TEP. IZOLACE BUDE ZPĚTNĚ NAPOJENA NA NOVOU FÓLII
- PLOCHA DOČASNÉ OCHRANY DŘÍVE REKONSTRUOVANÝCH STŘECH - OCHRANA PROTI POŠKOZENÍ PŘI REALIZACI PRACÍ

SCHEMA ROZDĚLENÍ STŘECH



S1 - Střešní plášť - (skladba shora dolů) – standardní skladba – B_{roof}(t3)

- PVC fólie – mechanicky kotvená, vč. systémových lišt 1,5 mm
- Tepelná izolace – minerální vata, mech.kotvená, $\lambda=0,040W/mK$ 2x150 mm
- pevnost v tlaku horní vrstvy ≥ 90 kPa, spodní vrstvy ≥ 70 kPa
- Parozábrana – natavený asfaltový modifikovaný pás s AL/CU vložkou tl. < 1,0 mm 4 mm
- Penetrační nátěr 0 mm
- Spádová vrstva – betonový potěr - stávající kce 50-250 mm
- Nosná konstrukce (monolitický železobeton – stávající konstrukce)

S1.1 - Střešní plášť - (skladba shora dolů) – lokální úprava střechy v místech s vyšší provozní zátěží

- PVC fólie – mechanicky kotvená, vč. systémových lišt 1,5 mm
- Geotextilie 300 g/m² 2 mm
- Tepelná izolace – XPS, mech.kotvená, $\lambda=0,042W/mK$ 2x150 mm
- pevnost v tlaku horní vrstvy ≥ 300 kPa, spodní vrstvy ≥ 200 kPa
- Parozábrana – natavený asfaltový modifikovaný pás s AL/CU vložkou tl. < 1,0 mm 4 mm
- Penetrační nátěr 0 mm
- Spádová vrstva – betonový potěr - stávající kce 50-250 mm
- Nosná konstrukce (monolitický železobeton – stávající konstrukce)

Pozn.:

Tato skladba bude použita v místě nástupu na fasádní žebříky – rozměr plochy cca 2000x 2000 mm a také v ploše kolem klimatizačních jednotek – rozměr plochy cca 3600 x 2000 mm.

LEGENDA:

- K1 – Závětrná lišta – poplastovaný plech
- K2 – Okapnice – poplastovaný plech
- K3 – Okapový žlab RŠ 330 mm vč. háků - TIžn
- K4 – Dešťový svod prům. 100 mm vč. objímek - TIžn
- L1 – Lemování
- L2 – Lemování na stěně s ETICS
- L3 – Lemování VZT potrubí čtyřhranného
- L4 – Lemování VZT potrubí kruhového
- L5 – Lemování kruhového potrubí světlovodu
- L6 – Lemování ukotvení žebříků prům. 50 mm
- L7 – Napojení nové PVC fólie na stávající
- X1 – Nový nátěr fasádního žebříku
- X2 – Nový nátěr fasádního žebříku
- X3 – Hromosvod
- X4 – Podstavec pod klimatizační jednotkou
- X5 – Prostory kolem kolektorů
- X6 – Prostup fólií pro kabel / zemnicí svod
- X7 – Úprava opěrných nožiček fasádního žebříku dle nové výšky střešního pláště
- Z1 – Střešní vpust gravitační dvojúrovňová
- Z2 – Střešní vpust PLUVIA
- Z3 – Držák satelitní antény
- Z4 – Anténní stožár
- Z5 – Prodloužení VZT potrubí čtyřhranného
- Z6 – Prodloužení odvětrávacího potrubí DN ≤ 100 mm
- Z7 – Prodloužení odvětrávacího potrubí DN > 100 mm
- Z8 – Prodloužení světlovodu prům. 300 mm, délka cca 500 mm
- Z9 – bezpečnostní přepad - chránc

		REAL-INVESTA spol. s r. o. M. A. ŠEŠTĚVSKÝ 43401 MČST tel. / fax.: 777 292 628 (projekce): 777 762 633 e-mail: jsvilovsky@real-investa.cz IČO: 46288802		KRESL.: Ing. Jan Svítavský	
				ZODPOVĚDNÝ PROJEKTANT: Ing. Jan Svítavský	
NÁZEV ZADÁNÍ:		Oprava střešního pláště AQUACENTRA Teplice Aloise Jiráka 3149, 41501 Teplice		STUPĚŇ: DPS	PÁSEK:
STAVITEL:		Aquadentum, p.o., Aloise Jiráka 3149, 41501 Teplice			
SŘEŠTĚNÍ:		Sřeštění		C. JAKOST:	11/2020
				DOKUM. 1. VÝDAJ:	10.12.2020
Sřeštění "B" - Nový stav		D. VÝKRES:		MĚŘENÍ:	
				1:100	
		C. VÝKRES:		D. 1.1.8	
				JEDNAK.	